

STANDSPEICHER

FOLIENMANTEL
SOLARSPEICHER
HT 200 ERMR
HT 300 ERMR
HT 400 ERMR
HT 500 ERMR

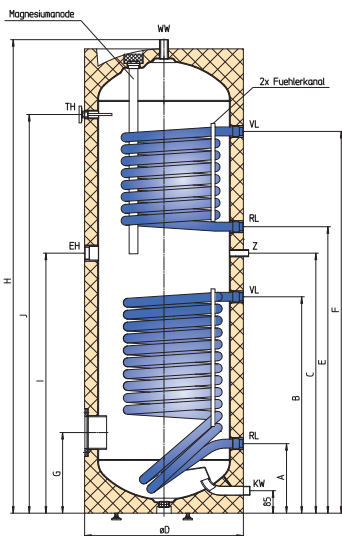
© fotolia



© fotolia



FOLIENMANTEL SOLARSPEICHER MIT ZWEI HEIZREGISTERN



TH... Thermometer 1/2" IG
 EH... Einschraubheizungs-Muffe 1/2" IG
 Z... Zirkulation 3/4" AG (1" bei HT 500 ERMR)
 VL... Kessel-Vorlauf 1" IG
 RL... Kessel-Rücklauf 1" IG
 WW... Warmwasser-Ablauf 1" AG
 KW... Kaltwasser-Zulauf 1" AG
 Flansch: Ø 180 mm

- Große Wärmetauscher-Flächen
- Einschweißte Hochleistungs-Glatrohrregister (kalkunempfindlich)
- Emaillierung und Mg-Anode entsprechend der DIN 4753
- Hochwertige PU-Isolierung, 100% FCKW-frei, 50mm
- Warmwasserabgang nach oben garantiert vollständige Entlüftung
- Thermometer, Blindflansch (D 180 mm) und Flanschisolierhaube werkseitig montiert
- Alle Speicher inkl. 1 1/2"-Muffe (werkseitig verschlossen) für Einschraubheizkörper Typenreihe SH
- Fühlerpositionierung variabel (Doppel-Fühlerkanal)
- Zubehör: ATR-Ladepumpenreglerkombination
- Beigepackter Folienmantel, Farbe wählbar, dadurch reduzierte Lagerhaltung
- Höhenverstellbare Füße (beigepackt)

| Speicher Typ | A | B | C | ØD | E | F | G | H | I | J | Anode | Kippmaß | Gewicht | Registerinhalt l oben/unten | ETE ¹⁾ | ETF ²⁾ |
|--------------|-----|-----|------|-----|------|------|-----|------|------|------|------------|---------|---------|-----------------------------|-------------------|-------------------|
| | mm | mm | mm | mm | mm | mm | mm | mm | mm | mm | mm | mm | kg | | mm | mm |
| HT 200 ERMR | 263 | 638 | 870 | 610 | 750 | 1020 | 305 | 1340 | 695 | 1050 | Ø 33 x 480 | 1440 | 104 | 4,4/5,9 | 520 | 420 |
| HT 300 ERMR | 263 | 818 | 983 | 610 | 1083 | 1443 | 305 | 1797 | 983 | 1507 | Ø 33 x 700 | 1860 | 131 | 5,9/8,9 | 520 | 420 |
| HT 400 ERMR | 320 | 880 | 1000 | 680 | 1100 | 1460 | 345 | 1832 | 1000 | 1521 | Ø 33 x 750 | 1930 | 158 | 5,9/11,5 | 590 | 490 |
| HT 500 ERMR | 370 | 930 | 1095 | 760 | 1195 | 1465 | 370 | 1838 | 1095 | 1498 | Ø 33 x 850 | 1965 | 172 | 6,2/12,6 | 670 | 580 |

¹⁾ Einbautiefe Einschraubheizungs-Muffe für SH-Heizung

²⁾ Einbautiefe Flansch für Einbaueheizung bzw. Rippenrohrwärmetauscher

| | Heizfläche in m ² | Durchlaufleistungen in kW bzw. l/h | | | | | | | | | | | | Abstr. wert ³⁾ | N _L -Zahl |
|--------------------------|------------------------------|------------------------------------|--------------------|--------------------|--------------------|--------------------|--------------------|--------------------|--------------------|--------------------|--------------------|--------------------|--------------------|---------------------------|----------------------|
| | | 70°C | 70°C | 70°C | 80°C | 80°C | 80°C | 70°C | 70°C | 70°C | 80°C | 80°C | 80°C | | |
| Vorlauftemperatur | | 70°C | 70°C | 70°C | 80°C | 80°C | 80°C | 70°C | 70°C | 70°C | 80°C | 80°C | 80°C | | 80°C |
| Warmwassertemp. | | 45°C | 45°C | 45°C | 45°C | 45°C | 45°C | 60°C | 60°C | 60°C | 60°C | 60°C | 60°C | | 60°C |
| Kaltwassertemp. | | 10°C | 10°C | 10°C | 10°C | 10°C | 10°C | 10°C | 10°C | 10°C | 10°C | 10°C | 10°C | | 10°C |
| Durchflussmenge | | 1m ³ /h | 2m ³ /h | 3m ³ /h | 1m ³ /h | 2m ³ /h | 3m ³ /h | 1m ³ /h | 2m ³ /h | 3m ³ /h | 1m ³ /h | 2m ³ /h | 3m ³ /h | | 3m ³ /h |
| HT 200 ERMR unten | 0,91 | 18,0 | 21,6 | 23,5 | 23,3 | 28,4 | 31,0 | 13,2 | 15,5 | 16,6 | 19,1 | 23,0 | 24,8 | 1,9 | 3,5 |
| HT 200 ERMR oben | 0,70 | 13,1 | 15,3 | 16,3 | 18,0 | 21,5 | 23,2 | 9,5 | 10,9 | 11,5 | 14,0 | 16,3 | 17,5 | 1,9 | 1 |
| HT 300 ERMR unten | 1,40 | 23,0 | 30,1 | 31,8 | 29,8 | 39,1 | 42,7 | 17,1 | 20,9 | 22,4 | 24,8 | 31,0 | 33,9 | 2,3 | 7,5 |
| HT 300 ERMR oben | 0,93 | 16,6 | 20,2 | 21,8 | 21,9 | 26,7 | 29,1 | 12,2 | 14,4 | 15,7 | 18,1 | 21,7 | 23,6 | 2,3 | 1,8 |
| HT 400 ERMR unten | 1,76 | 27,2 | 34,8 | 38,9 | 35,1 | 45,1 | 50,7 | 20,4 | 25,5 | 27,5 | 29,3 | 37,1 | 41,2 | 2,5 | 11 |
| HT 400 ERMR oben | 0,93 | 16,7 | 20,0 | 21,5 | 21,6 | 26,1 | 28,2 | 12,4 | 14,5 | 15,4 | 18,0 | 21,4 | 23,0 | 2,5 | 3 |
| HT 500 ERMR unten | 1,95 | 29,8 | 39,2 | 44,2 | 38,3 | 51,2 | 58,1 | 21,9 | 27,2 | 29,5 | 31,7 | 42,1 | 48,1 | 2,8 | 15 |
| HT 500 ERMR oben | 0,96 | 16,2 | 19,6 | 20,9 | 20,3 | 25,0 | 27,5 | 11,4 | 13,5 | 14,0 | 16,8 | 19,9 | 21,0 | 2,8 | 3,7 |

³⁾ nach DIN 44 532 in kWh/24h

Zentrale und Werk: Austria Email AG
 A-8720 Knittelfeld, Austriastraße 6
 Tel. (03512) 700-0, Fax (03512) 700-239
 Internet: www.austria-email.at
 E-Mail: office@austria-email.at

Werkskundendienst: Tel. (03512) 700-297
 E-Mail: kundendienst@austria-email.at

Verkaufsniederlassungen:
 Wien, Niederösterreich, Burgenland
 A-1230 Wien, Zetschegasse 17
 Tel. (01) 6150727, Fax (01) 6150727-260
 E-Mail: bhrastnik@austria-email.at

Steiermark, Kärnten, Osttirol
 A-8053 Graz, Am Wagrain 62
 Tel. (0316) 271869, Fax (0316) 273126
 E-Mail: gbretterklicber@austria-email.at

Oberösterreich, Salzburg
 A-4600 Wels, Gärtnerstraße 17
 Tel. (07242) 45071, Fax (07242) 43650
 E-Mail: akweton@austria-email.at

Tirol, Vorarlberg
 A-6020 Innsbruck, Etrichgasse 24
 Tel. (0512) 347951, Fax (0512) 393353
 E-Mail: hruepp@austria-email.at

Verkaufsniederlassungen Deutschland:
 Deutschland Nord/Ost
 Am Industriegelände 3, D-14772 Brandenburg
 Tel. 0049/(0)3381 / 766-0
 Fax 0049/(0)3381 / 766-244
 E-Mail: sgobi@austria-email.at

Deutschland Süd
 Parksteiner Straße 49, D-92637 Weiden/Opf.
 Tel. 0049/(0)961 / 63 490-0
 Fax 0049/(0)961 / 63 490-30
 E-Mail: ahirmer@austria-email.at

