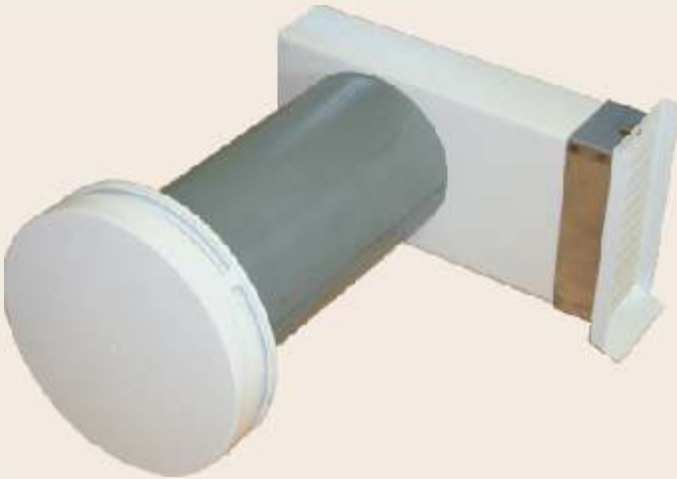




inVENTer® corner um die Ecke gelüftet



NEU

Eigentlich ein ganz normaler inVENTer®14r
ABER

- Umleitung der Luft im Rohrrinneren zur Fensterlaibung •
 - Rohrverlauf in der Dämmung •
 - keine sichtbare Außenhaube •
 - glatte Fassade •
- eignet sich besonders bei nachträglicher Dämmung •



inVENTer®14r mit
Edelstahl-Außenhaube

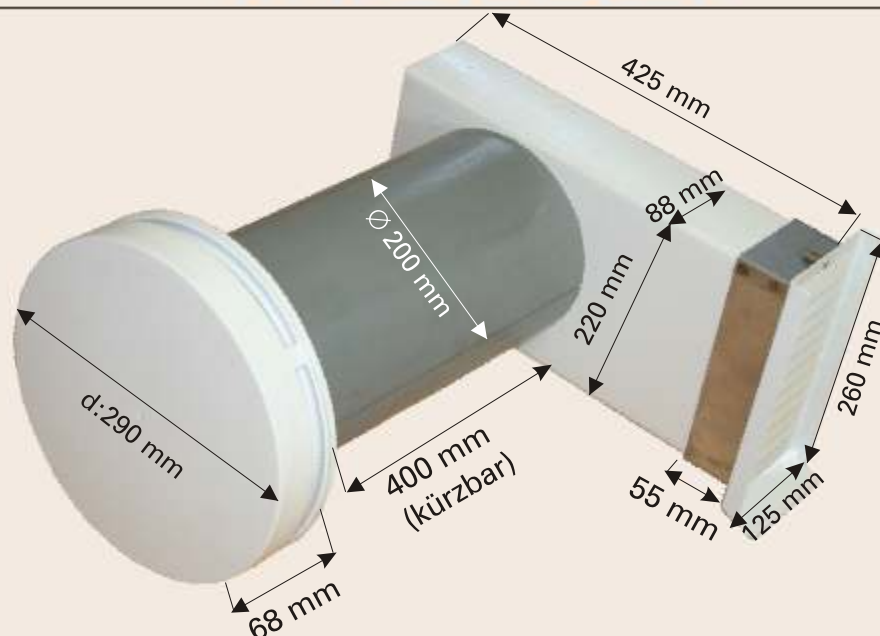


inVENTer® corner mit
unsichtbarer Außenhaube





inVENTer® corner Technische Daten



Der inVENTer® corner

dient der Belüftung von Wohnbereichen mit Wärmerückgewinnung durch High-Tech-Keramikspeicher (regenerativ).

inVENTer corner eignet sich insbesondere für den Einbau bei nachträglicher Wärmedämmung im Rahmen einer Gebäudesanierung.

Der **corner** gleicht der Funktionsweise des inVENTer®14r, kommt aber ohne Edelstahl-Außenhaube aus. Der Lüftungskanal wird innerhalb der Dämmung verlegt und der Luftaus- bzw. -eintritt erfolgt in der Fensterlaibung. Der Wanddurchbruch muss daher in unmittelbarer Nähe zu einem Fenster sein.

Das Gerät beruht auf den Erfahrungen der bekannten inVENTer® Lüfter, die vom TÜV München geprüft und nach DiBt zugelassen sind.

Technische Daten:

Wandstärke:	250-380 mm
Rohbauöffnung:	D: 230 mm
Dämmungsstärke:	mind. 160 mm
Lüftungsgitter:	B:125, H:260 mm
Innenblende:	D: 290 mm (ABS, weiß, verschließbar)
Betriebsspannung:	7-15 V DC
Leistung:	2-3 W
Luftleistung:	10-25 m³/h /Gerät (ca. 17-22 m² Wohnfläche)
Wärmebereitstellung:	bis 91%
Geräuschpegel:	> 19 dB(A)

Es wird der paarweise Betrieb empfohlen.

