

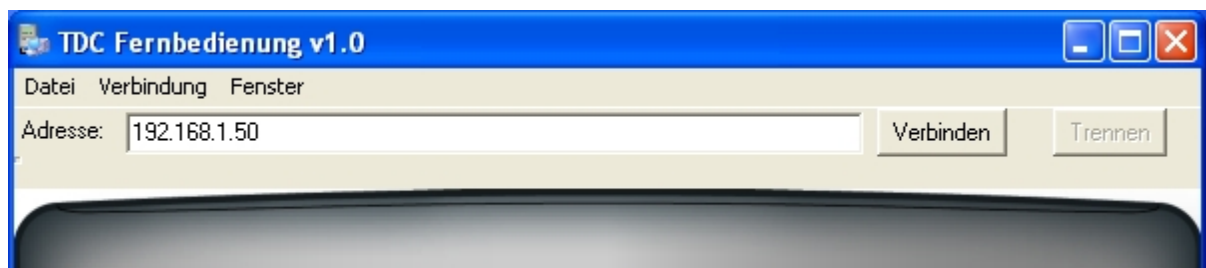
SOREL GmbH Mikroelektronik	TDC Netzwerk/USB Software Installation	19.03.2007
--------------------------------------	---	------------

Netzwerk:

- 1.) Kopieren Sie die Datei „C30remote.exe“ von der Installations CD auf ihre Festplatte.
- 2.) Starten Sie die Datei „C30remote.exe“ auf ihrer Festplatte.
- 3.) Wählen Sie aus dem Menü „Verbindung“ den Punkt „Netzwerk“



- 4.) Geben Sie im Feld „Adresse“ die IP Adresse des TDC Controllers ein. Die Standard Adresse lautet „192.168.1.50“.



Hinweis:

Der Controller ist nur aus dem gleichen Adressraum ansprechbar. Die IP Adresse ihres Computers muss daher im Adressraum zwischen einschließlich 192.168.1.1 und 192.168.1.255 liegen.

- 5.) Klicken Sie auf den Button “Verbinden”.
- 6.) Bedienen Sie den TDC wie gewohnt.

Auf Anfrage ist für Fachpersonal weitergehende Software zur Konfiguration des TDC Netzwerkadapters erhältlich.

SOREL GmbH Mikroelektronik	TDC Netzwerk/USB Software Installation	19.03.2007
--------------------------------------	---	------------

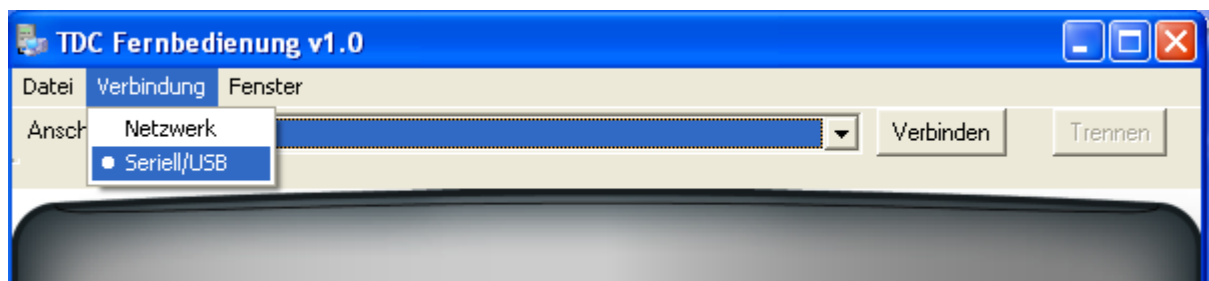
USB:

- 1.) Kopieren Sie die Datei „C30remote.exe“ von der Installations CD auf ihre Festplatte.

Installieren Sie die USB Treiber von der CD

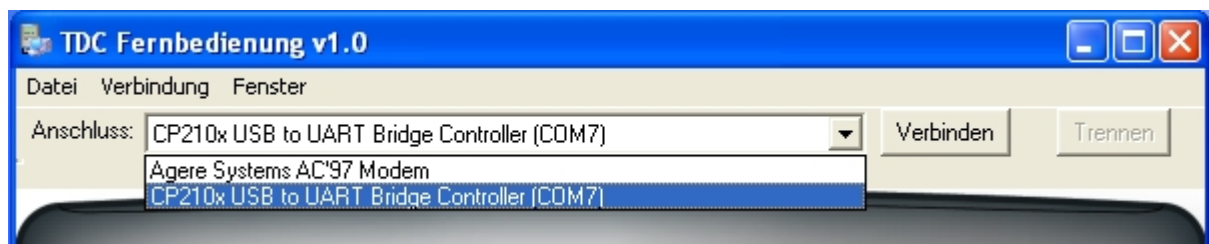
TDC USB driver Win2k + XP/
CP210xVCPInstaller.exe

- 2.) Verbinden Sie den TDC mit ihrem Computer.
- 3.) Schalten Sie den TDC ein.
- 4.) Starten Sie die Datei „C30remote.exe“ auf ihrer Festplatte.
- 5.) Wählen Sie aus dem Menü „Verbindung“ den Punkt „Seriell/USB“



- 6.) Wählen Sie aus dem Anschluss-Drop Down Menü die passende Verbindung:

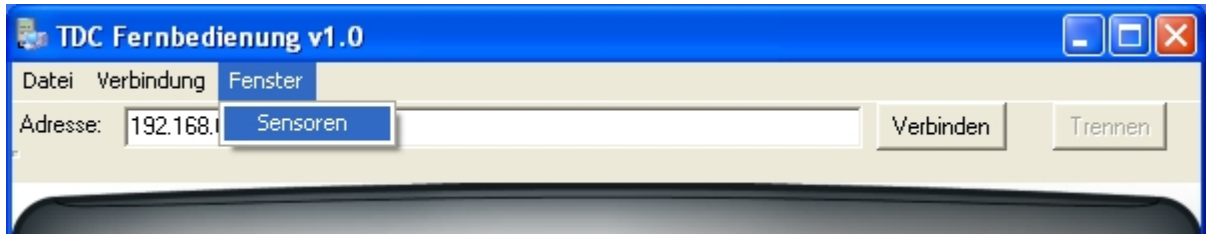
CP210x USB to UART Bridge Controller



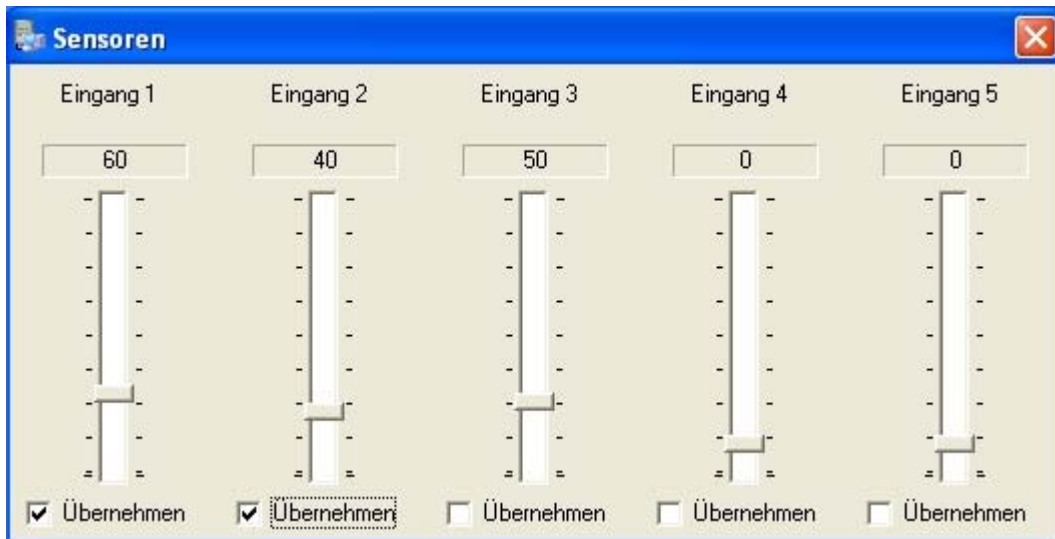
- 7.) Klicken Sie auf „Verbinden“
- 8.) Bedienen Sie den TDC wie gewohnt.

Manuelles Sensorwert setzen:

Um die Sensoreinstellungen vorzunehmen, öffnen sie das Fenster „Sensoren“ im „Fenster“ Menü.



In dem neuen Fenster können sie manuell die Sensorwerte setzen. Durch Setzen des Häkchens „Übernehmen“ werden diese dann anstelle des ermittelten Sensorwertes benutzt.



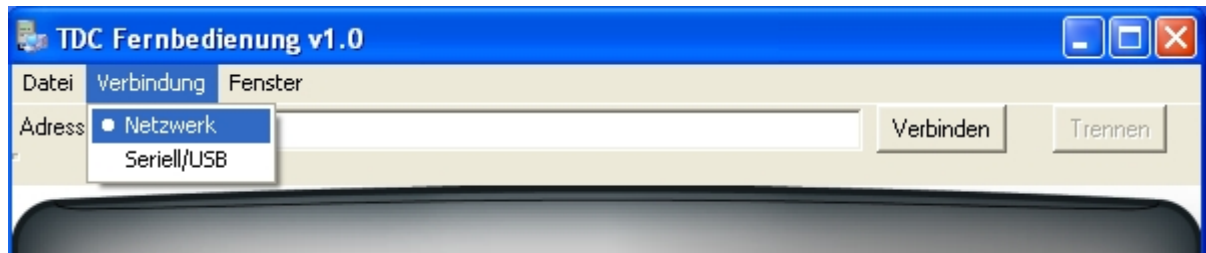
Achtung:

Nach dem manuellen Setzen werden die tatsächlichen ermittelten Temperaturwerte ignoriert. Es besteht die Gefahr von Fehlfunktionen und/oder Beschädigungen der Heizanlage.

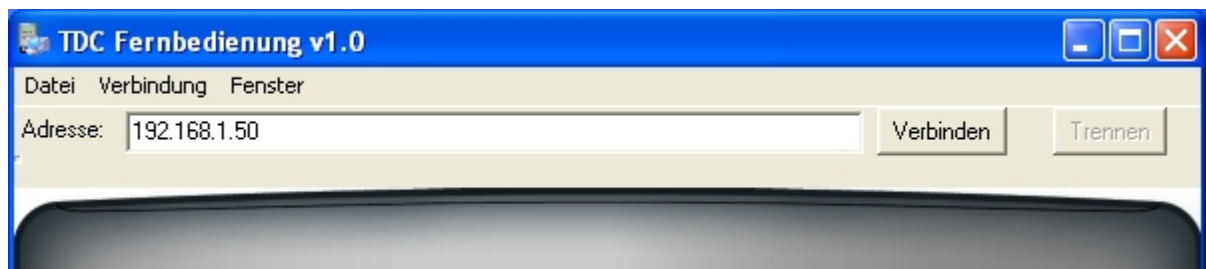
SOREL GmbH Mikroelektronik	TDC Netzwerk/USB Software Installation	19.03.2007
--------------------------------------	---	------------

Network:

- 1.) Copy the file „C30remote.exe“ from the Installation CD to your hard drive.
- 2.) Start the file from your hard drive.
- 3.) Select „Netzwerk“ from the menu „Verbindung“



- 4.) Enter the IP address of the TDC Controller into the „Adresse“ input field. The default value is „192.168.1.50“



- 5.) Click the button “Verbinden”.
- 6.) Operate the TDC controller as usual.



advice:

The controller is only reachable from within the same subnet. Therefore the computer's IP address has to be between 192.168.1.1 and 192.168.1.255.

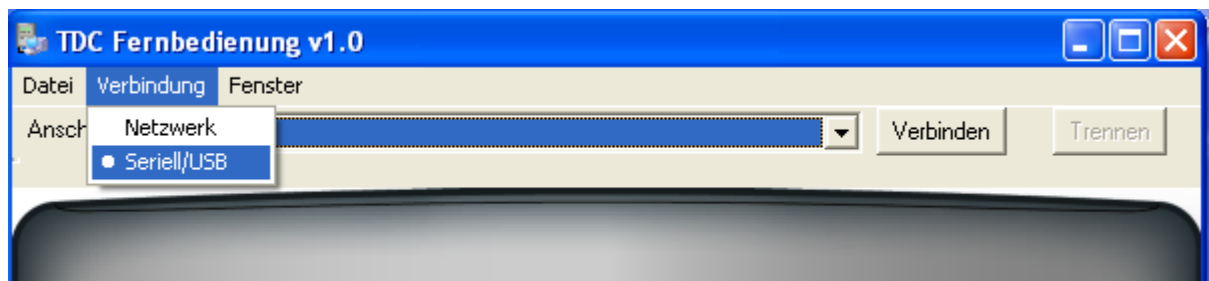
Additional configuration software for expert users is available on request.

SOREL GmbH Mikroelektronik	TDC Netzwerk/USB Software Installation	19.03.2007
--------------------------------------	---	------------

USB:

- 1.) Copy the file „C30remote.exe“ from the Installation CD to your hard drive.
- 2.) Install the USB driver from the installation CD

TDC USB driver Win2k + XP/
CP210xVCPInstaller.exe
- 3.) Connect the TDC controller to your computer.
- 4.) Turn on the TDC controller.
- 5.) Start the file „C30remote.exe“ on your hard drive.
- 6.) Select „Seriell/USB“ from the menu „Verbindung“.



- 7.) Select the USB connection driver from the rolldownmenu:

CP210x USB to UART Bridge Controller

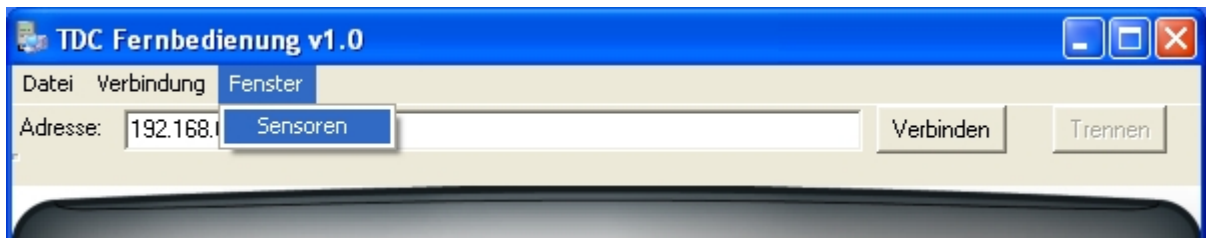


- 8.) Click the button „Verbinden“
- 9.) Operate the TDC controller as usual.

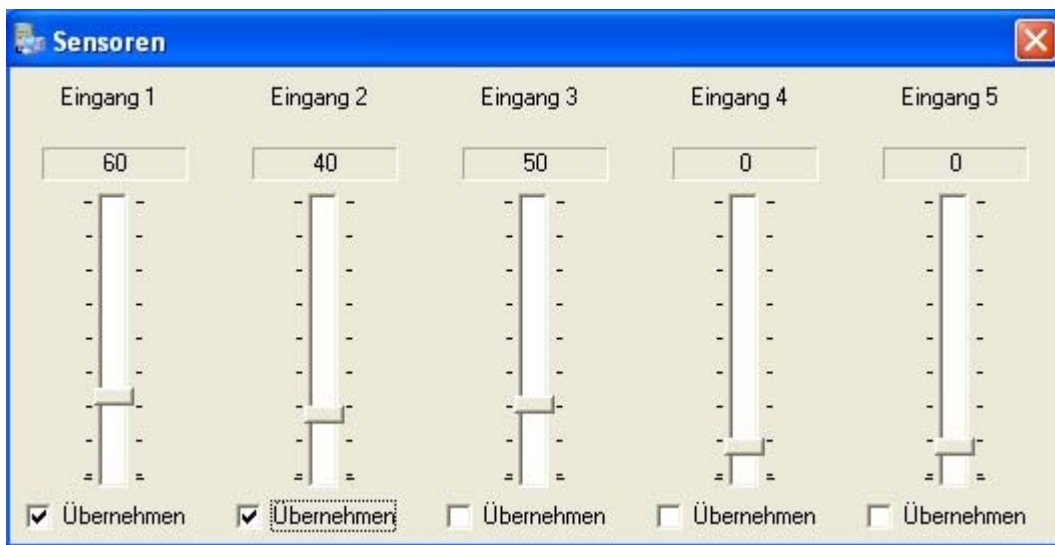
SOREL GmbH Mikroelektronik	TDC Netzwerk/USB Software Installation	19.03.2007
--------------------------------------	---	------------

Setting the sensor values manually:

To set the sensor values manually, select „Sensoren“ from the “Fenster” menu.



Set the wanted sensor value by moving the control bars. When marking the box “Übernehmen”, those values will be used instead of the measured values.



Warning!

After setting the sensor values manually, the measured values will be ignored. Therefore the heating installation could malfunction or be damaged.