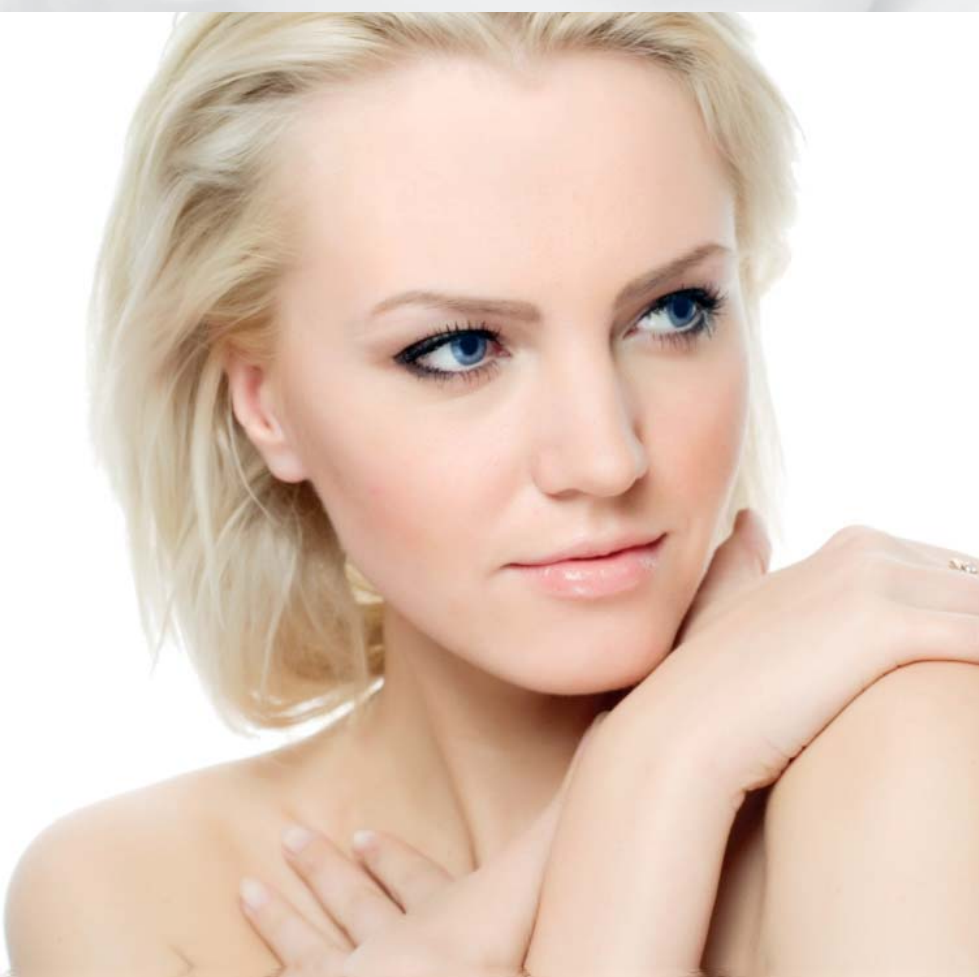
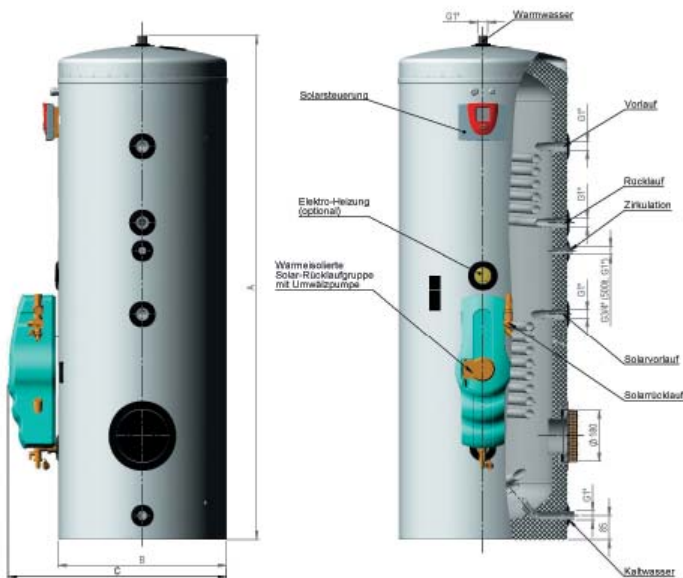


SOLARSYSTEM

SOLARSPEICHER
VS SOLAR 300
VS SOLAR 400
VS SOLAR 500



SOLARSPEICHER VS SOLAR 300, 400, 500



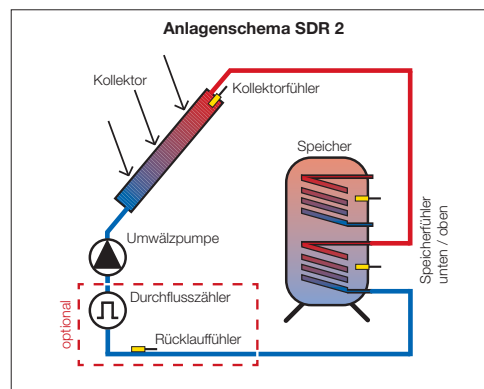
- Solarhydraulik inkl. Flow-Meter und Sicherheitsventil vormontiert, Pumpe verdrahtet
- Incl. montierter Solarsteuerung SDR 2
- Kollektorfühler beige packt
- Temperaturfühler zur Steuerung der Solaranlage und Kontrolle der Warmwassertemperatur montiert und verdrahtet
- Klemmringverschraubung 22 mm für Anschluss an Kollektorrücklaufleitung
- Kaltwasseranschluss 1"AG
- Warmwasserabgang 1"AG
- Klemmringverschraubung 22 mm (für Anschluss an Kollektorvorlaufleitung montiert)

ZUBEHÖR

- Einschraubheizungen 2,0 / 2,5 / 3,0 kW
- Fremdstromanode
- Ausdehnungsgefäß 24 Liter
- Speicher-Transportgestell
- Ertragsmessungs-Set
- Fühleranschlussdose mit Überspannungsschutz

AUSSTATTUNG/LIEFERUMFANG

- Kompaktsystem für den Solarbetrieb
- Druckfester Standspeicher mit großflächigen, emaillierten Hochleistungsrohrregistern
- Optimaler Korrosionsschutz durch Emaillierung nach DIN 4753
- Betriebsdruck 10 bar
- Geringe Energie-Abstrahlverluste durch 50 mm FCKW- und HFCKW-freie PU-Direktschäumung
- Außenverkleidung aus hochwertigem Stahlblech, pulverbeschichtet
- Revisionsflansch mit Durchmesser 180 mm
- Magnesium Schutzanode nach DIN 4753
- Zirkulationsanschluss, 3/4"-Außengewinde bei 300 und 400 lt. 1"-Außengewinde bei 500 lt.
- Muffe 1 1/2" für Einschraubheizung, mit Messingstopfen verschlossen



Type	Nenninhalt	Höhe A	Durchm. B	Tiefe C	Flansch durchm.	Einschraubheizung		Heizfläche Rohrregister oben/unten m ²	Rohrregisterinhalt oben/unten Liter	Gewicht kg	Bereitschaftsenergieverbrauchswert in kWh/24h
	Liter	mm	mm	mm	mm	Einbautiefe mm	Heizleistung kW				
VS Solar 300	290	1797	600	ca. 780	180	1 1/2" - 545	2,0	0,7 / 1,2	4,5 / 7,6	170	2,3
VS Solar 400	390	1832	670	ca. 850	180	1 1/2" - 615	2,5	0,7 / 1,5	4,5 / 10,0	209	2,5
VS Solar 500	500	1838	750	ca. 930	180	1 1/2" - 695	3,0	0,7 / 1,8	4,5 / 11,8	231	2,8

Zentrale und Werk: Austria Email AG
A-8720 Knittelfeld, Austriastraße 6
Tel. (03512) 700-0, Fax (03512) 700-239
Internet: www.austria-email.at
E-Mail: office@austria-email.at
Werkskundendienst: Tel. (03512) 700-297
E-Mail: kundendienst@austria-email.at

Verkaufsniederlassungen:

Wien, Niederösterreich, Burgenland
A-1230 Wien, Zetschegasse 17
Tel. (01) 6150727, Fax (01) 6150727-260
E-Mail: bhrastnik@austria-email.at

Steiermark, Kärnten, Osttirol
A-8053 Graz, Am Wagrain 62
Tel. (0316) 271869, Fax (0316) 273126
E-Mail: gbretterklicke@austria-email.at

Oberösterreich, Salzburg
A-4600 Wels, Gärtnerstraße 17
Tel. (07242) 45071, Fax (07242) 43650
E-Mail: akveton@austria-email.at

Tirol, Vorarlberg
A-6020 Innsbruck, Etrichgasse 24
Tel. (0512) 347951, Fax (0512) 393353
E-Mail: hruepp@austria-email.at

Verkaufsniederlassungen Deutschland:

Deutschland Nord/Ost
Am Industriegelände 3, D-14772 Brandenburg
Tel. 0049/(0)3381 / 766-0
Fax 0049/(0)3381 / 766-244
E-Mail: sgobi@austria-email.at

Deutschland Süd
Parksteiner Straße 49, D-92637 Weiden/Opf.
Tel. 0049/(0)961 / 63 490-0
Fax 0049/(0)961 / 63 490-30
E-Mail: ahirmer@austria-email.at

Austria Email